



1. Bien comprendre l'outil.

Il est important de prendre le temps de lire la notice car **si vous ne respectez pas les instructions** l'outil ne fonctionnera pas correctement. Une vidéo est à votre disposition sur mon site www.picetpoint.com

- **Le Punch Needle** se pratique sur l'envers de la toile lorsque l'on veut faire apparaître les boucles sur l'endroit. Le tissu ou la toile utilisé doit être extrêmement tendu et bloqué sur le tambour à broder, c'est indispensable.
- **Pour reproduire un dessin** sur l'envers de la toile ou du tissu, il faut fixer la feuille de dessin sur une fenêtre. Positionner l'endroit du tissu ou de la toile sur la feuille par transparence le modèle apparaît. Tracer les contours avec un crayon à papier.
- **Lorsque vous avez terminé de puncher un motif**, sur l'envers de celui-ci vous devez fixer de l'entoilage thermocollant Vlieseline® ou bien de la colle à tissus afin de maintenir les boucles sinon elles risquent de se défaire !
- **Le kit.** Dans ce kit du fil à broder Mouliné ainsi qu'une toile à broder 12 fils/cm Réf.3984 Zweigart® sont inclus. Cette toile est idéale car si une erreur est faite il suffit d'enlever le fil, gratter la toile et les fils de trame reprennent leur place. **Attention ! Vous devez piquer cette toile uniquement avec l'aiguille fine. Avec les deux autres aiguilles, plus grosses, des trous vont se former.**
- **Commencer à puncher** (après avoir lu les instructions) :
 - Coupez 60 cm de longueur de fil, **dédoulez 3 brins**, insérez le fil dans l'outil. (ne pas oublier d'insérer le fil dans le chas de l'aiguille)
 - Reproduire le dessin sur l'envers de la toile.
 - Placez la toile sur le tambour. Celle-ci doit être très tendue !
 - Réglez la hauteur de l'aiguille avec l'écrou.
 - Commencez à puncher ...

Retrouvez nos astuces et Tutos sur
www.picetpoint.com

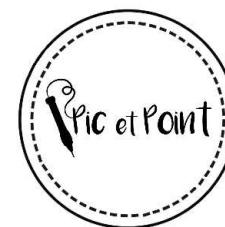
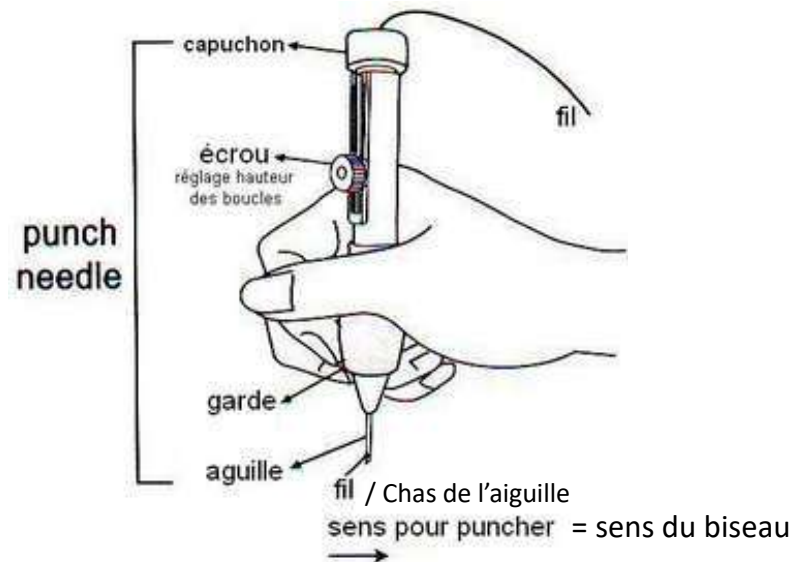


2. Les aiguilles, les toiles, le réglage.

- ❖ **L'aiguille fine** (1,3 mm) => 3 brins de fil mouliné à broder ou un petit fil fin.
 - Toile à broder 12 Fils/cm en coton Murano lugana Zweigart® Réf.3984 sur notre site et le Tissu 100% coton de qualité.
- ❖ **L'aiguille Moyenne** (1,6 mm) => plus de 3 brins de fil mouliné ou du fil perlé.
 - Toile TULA Zweigart® Réf.3991.100 sur notre site.
- ❖ **La grosse aiguille** (2,2 mm) => laine ou coton grosseur 2,5/3.
 - Toile TULA Zweigart® Réf.3991.100 et Toile MONKS CLOTH Fine Réf.3517.53 sur notre site.

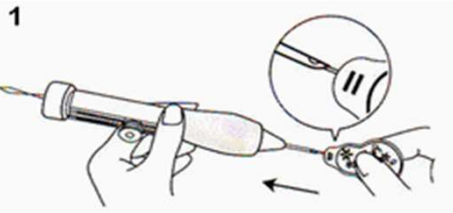
Attention ! Vous devez adapter la toile ou le tissu en fonction de la grosseur de l'aiguille sinon des trous apparaîtront.

- ❖ **Réglage de la hauteur des boucles** : Réglez l'écrou sur les chiffres désirés 1, 2, 3 ... pour des boucles plus ou moins hautes.

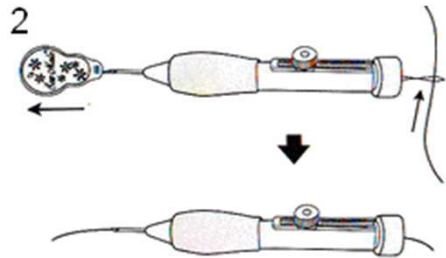




3. Insérez le fil.



1
Glisser l'enfile aiguille **dans le tube de l'aiguille.**

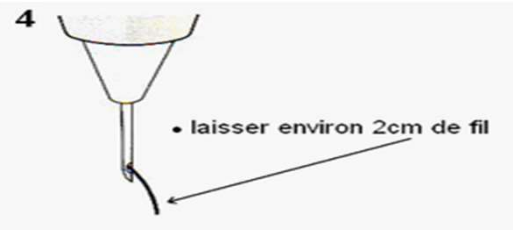


2
Ressortir le fil à l'extrémité de l'outil **côté capuchon**. Insérer le fil dans l'enfile aiguille puis tirer afin de faire passer le fil dans l'outil et le faire **ressortir de l'aiguille.**



3
- insérer l'enfile aiguille à l'arrière et dans le chat de l'aiguille

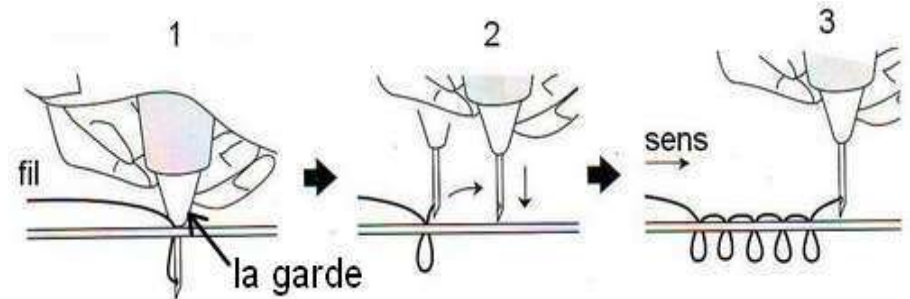
- glisser le fil dans l'enfile aiguille
- tirer sur l'enfile aiguille afin de passer le fil par l'avant et dans le chat de l'aiguille



4
• laisser environ 2cm de fil



4. Comment puncher !



Il est important que l'ouvrage soit **extrêmement tendu sur le tambour !**

1. L'outil se tient droit et à 90° de la toile, le **biseau de l'aiguille vers la direction où l'on avance**, enfoncer l'outil jusqu'à **la garde** (embout de l'outil).

2. Remonter doucement de sorte que l'aiguille ressorte de la toile mais pas trop haut sinon cela tire sur le fil ! L'aiguille doit toujours rester **au plus près de la toile**.

3. La glisser pour avancer et piquer aussitôt à côté (quelques mm = entre deux points laisser l'équivalent de l'aiguille utilisée)

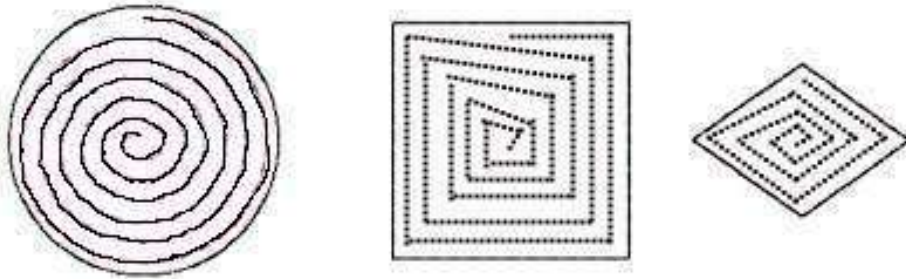
Sur l'endroit, la première ligne ne vous semblera pas très régulière, les boucles prendront leur place au fur et à mesure de votre avancée.

Pour arrêter les points, il faut **appuyer avec le doigt** sur l'envers du travail afin de **bloquer le fil** et pouvoir tirer doucement sur l'outil. Couper le fil en laissant **1 cm**.



5. Remplir un dessin, corriger une erreur.

- Commencer par faire **les contours d'une zone** puis la remplir de l'extérieur vers l'intérieur (**spirale**). Toujours finir au centre ou bien piquer en ligne droite, ligne par ligne suivant le modèle.
- L'espace entre deux lignes doit être équivalent à la largeur de l'aiguille, il est donc normal de voir des lignes blanches entre deux rangs de remplissage. Cependant, on peut faire des lignes serrées lorsque l'on punch avec l'aiguille fine. **Attention !** Avec les autres tailles d'aiguilles il est important de respecter un écart entre les lignes sinon la toile ou le tissu risque de se déchirer.
- La première ligne ne vous semblera pas très régulière, les boucles prendront leur place au fur et à mesure de votre avancée.



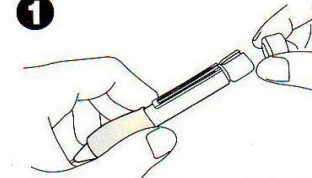
- Pour **corriger une erreur**, il faut **tirer sur le fil** pour **enlever les boucles** puis **gratter la toile** avec l'ongle afin de resserrer les fils de la toile et recommencer à puncher ... Lorsque l'ouvrage est terminé, couper les petits fils qui dépassent sur l'endroit de celui-ci. Ne pas oublier de fixer de l'entoilage thermocollant Vlieseline® au dos de l'ouvrage ou bien de la colle à tissus.



6. Changer l'aiguille.

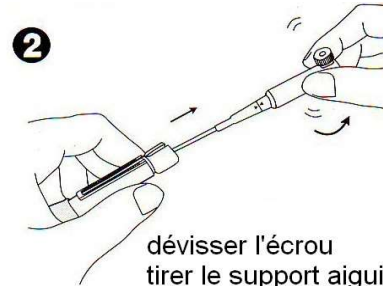
- L'appareil que je vous propose est très facile d'utilisation si l'on respecte bien les consignes indiquées dans cette notice. **Attention !** Si lors de l'insertion de l'aiguille avec le support ça bloque ne pas forcer ! L'aiguille est insérée à l'envers dans son support. Tourner l'aiguille de son support, refaire un tour puis insérer de nouveau (schéma 2).

1



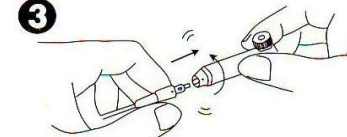
enlever le capuchon

2



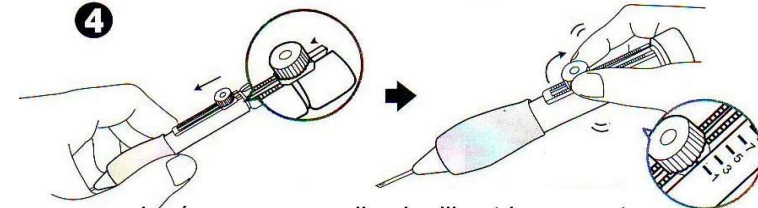
dévisser l'écrou
tirer le support aiguille

3



tourner l'aiguille de son support

4



insérer une nouvelle aiguille et le support
tourner l'écrou et régler la position souhaité. Serrer l'écrou.



Modèles à Puncher !

Pour reproduire un motif aidez-vous d'une fenêtre !

1. Fixez la feuille de dessin sur une fenêtre.
2. Positionnez l'endroit du tissu ou de la toile sur la feuille par transparence le modèle apparaît.
3. Tracez les contours à l'aide d'un crayon à papier sur l'envers du tissu ou de la toile.
4. Avec l'aiguille fine 3 brins de fil à broder mouliné sont nécessaire pour remplir un motif.
5. Commencez par "puncher" les contours puis remplir le motif de l'extérieur vers l'intérieur (spirale)



Rendez-vous sur le site www.picetpoint.com
pour plus d'information sur le punch needle !

